

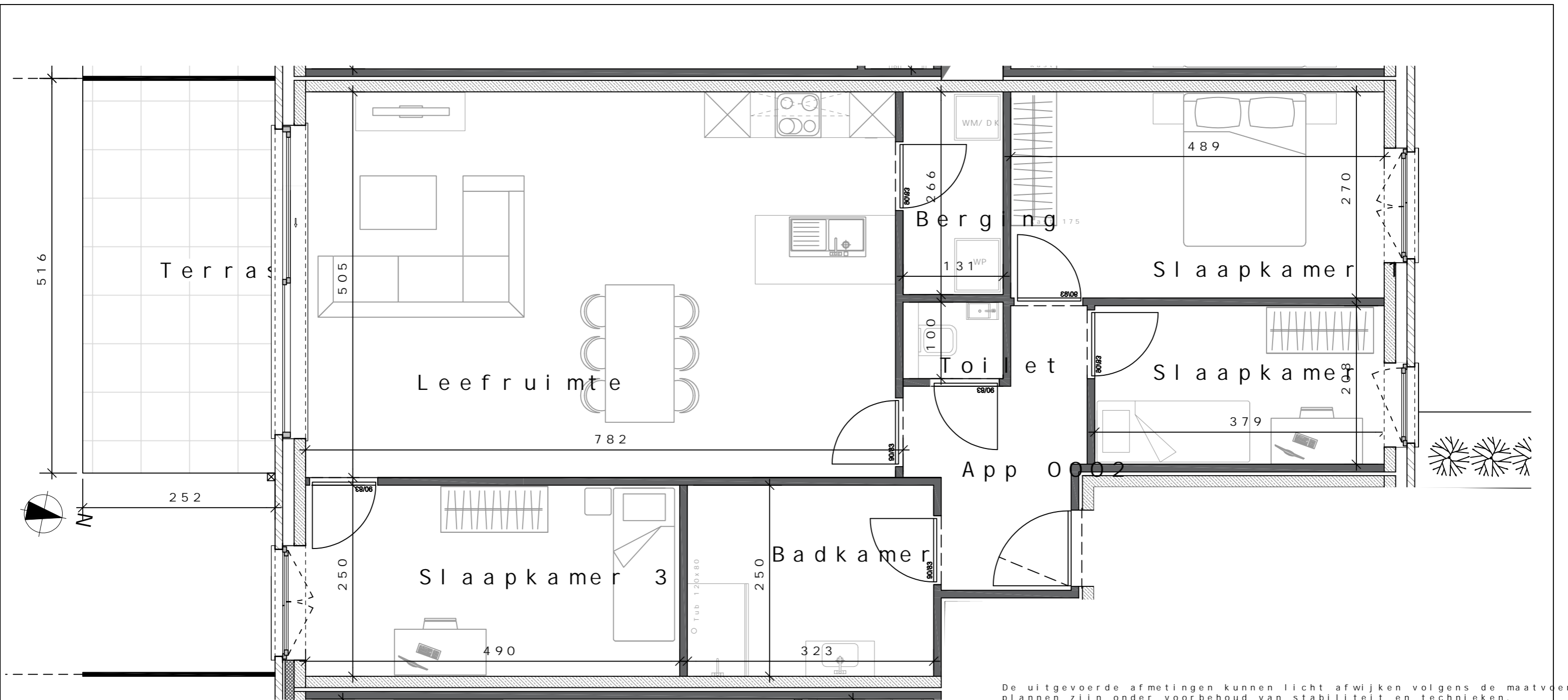
De uitgevoerde afmetingen kunnen licht afwijken volgens de maatvoering op dit plan, volgens de geldende maattoleranties. De plannen zijn onder voorbehoud van stabiliteit en technieken.
 De gemeenschappelijke delen als buitengevel, scheidingsgevel, buitenschrijnwerk, terrassen, balustrades alsook alle meubilair en toebehoren zijn op dit plan indicatief aangeduid.
 De architect is gemachtigd om wijzigingen door te voeren zolang de kwaliteit van het bouwwerk gevrijwaard blijft.
 Bepalingen van het verkoopslastenboek zijn prioritair ten opzichte van het verkoopplan.

Residentie DE MERODE
 Oswald Ponettestraat
 9600 Ronse



Appartement 0001
 Verdieping 0
 Slaapkamers 2
 Oppervlakte 93,00m²
 Oppervlakte terras 12,50m²
 Oppervlakte tuin 93,40m²





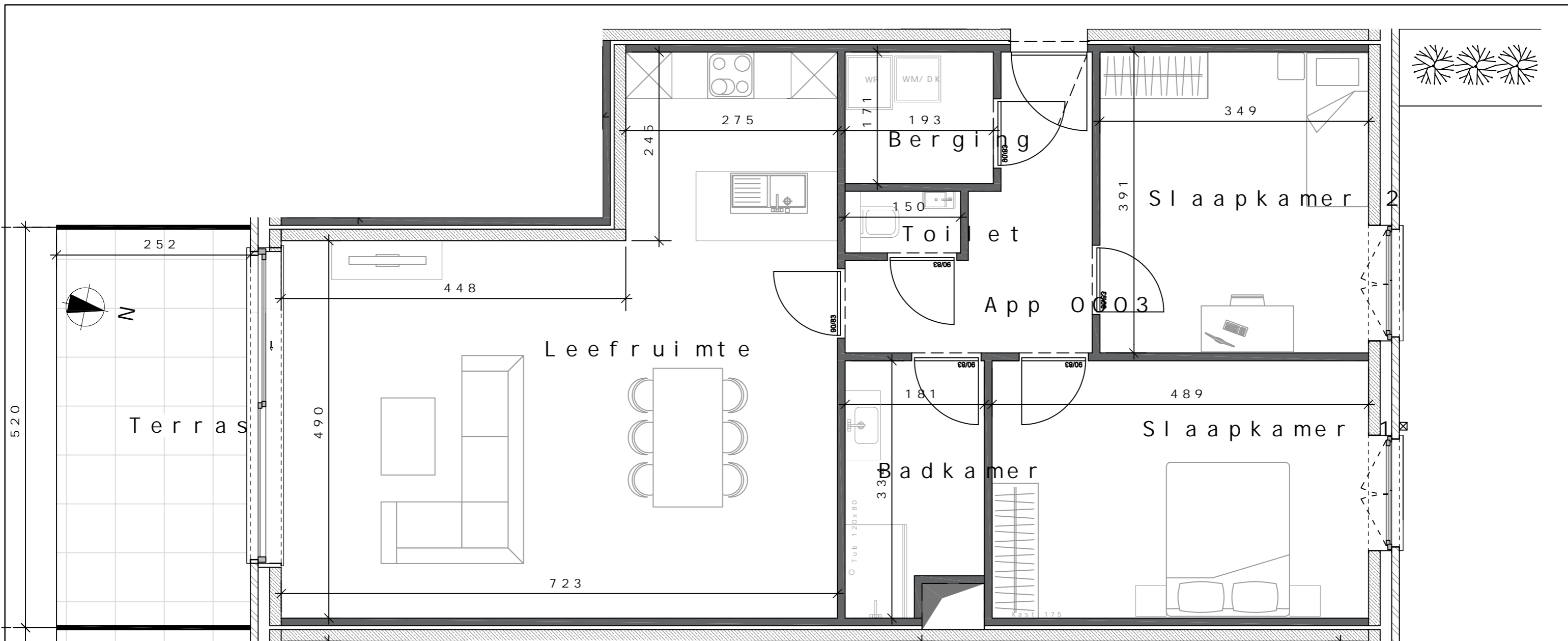
De uitgevoerde afmetingen kunnen licht afwijken volgens de maatvoering plannen zijn onder voorbehoud van stabiliteit en technieken. De gemeenschappelijke delen als buitengevel, scheidingsgevel, buitensch toebehoren zijn op dit plan indicatief aangeduid. De architect is gemachtigd om wijzigingen door te voeren zolang de kwal Bepalingen van het verkoopslastenboek zijn prioritair ten opzichte van

Residentie DE MERODE
Oswald Ponettestraat
9600 Ronse



Appartement 0002
Verdieping 0
Slaapkamers 3
Oppervlakte 105,00m²
Oppervlakte terras 12,50m²
Oppervlakte tuin 77,80m²





De uitgevoerde afmetingen kunnen licht afwijken volgens de maatvoering op dit plan, volgens de geldende maattoleranties. De plannen zijn onder voorbehoud van stabiliteit en technieken. De gemeenschappelijke delen als buitengevel, scheidingsgevel, buitenschrijnwerk, terrassen, balustrades alsook alle meubilair en toebehoren zijn op dit plan indicatief aangeduid. De architect is gemachtigd om wijzigingen door te voeren zolang de kwaliteit van het bouwwerk gevrijwaard blijft. Bepalingen van het verkoopslastenboek zijn prioritair ten opzichte van het verkoopplan.

Residentie D
Oswald Ponet
9600 Ronsse



Appartement
Verdieping 0
Slaapkamers 2
Oppervlakte 10
Oppervlakte terra
Oppervlakte tuin



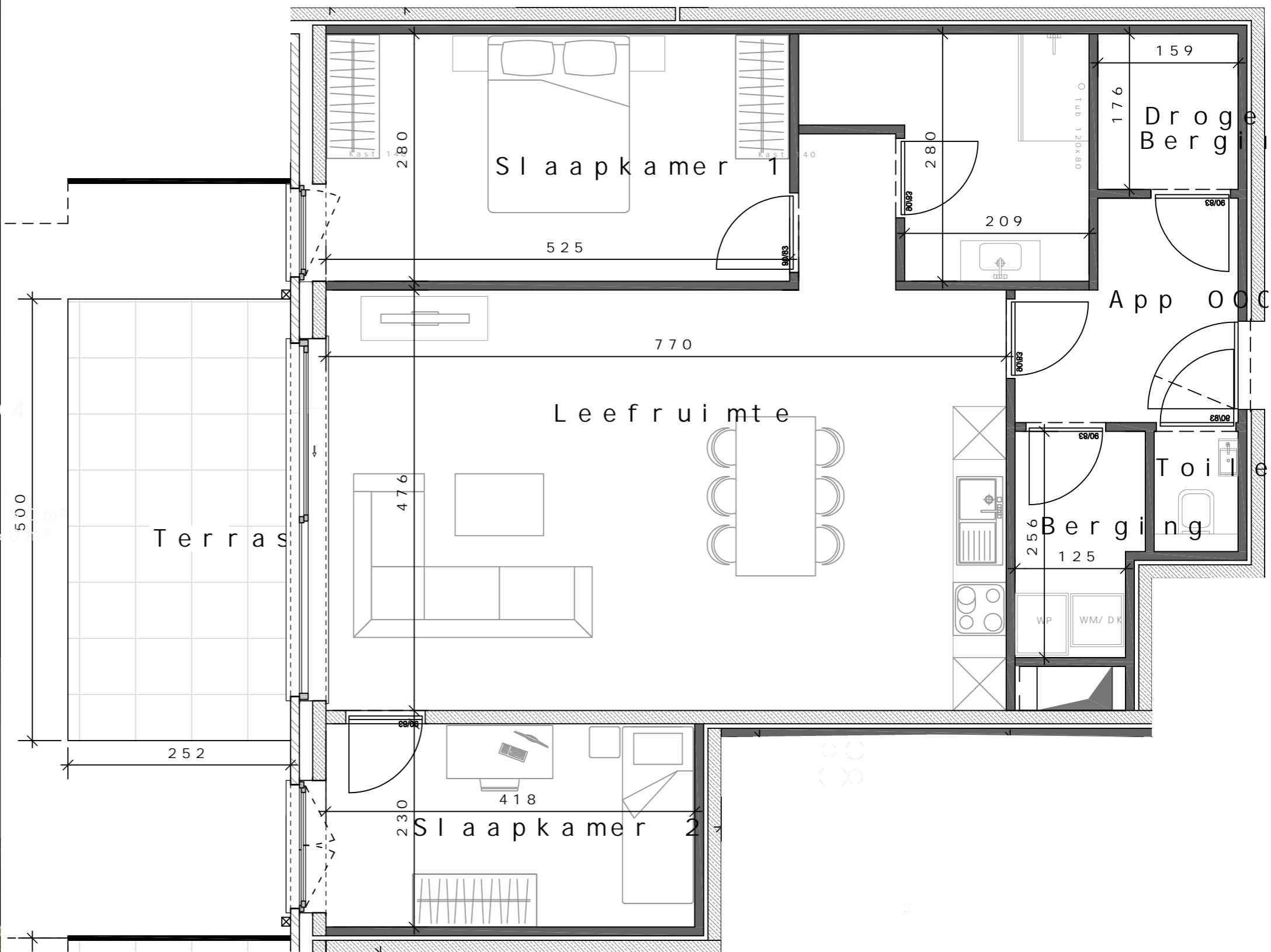
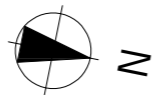
Residentie DE MERODE
 Oswald Ponettestraat
 9600 Ronse



Appartement 000
 Verdieping 0
 Slaapkamers 2
 Oppervlakte 96,00m²
 Oppervlakte terras 12,00m²
 Oppervlakte tuin 70,60m²



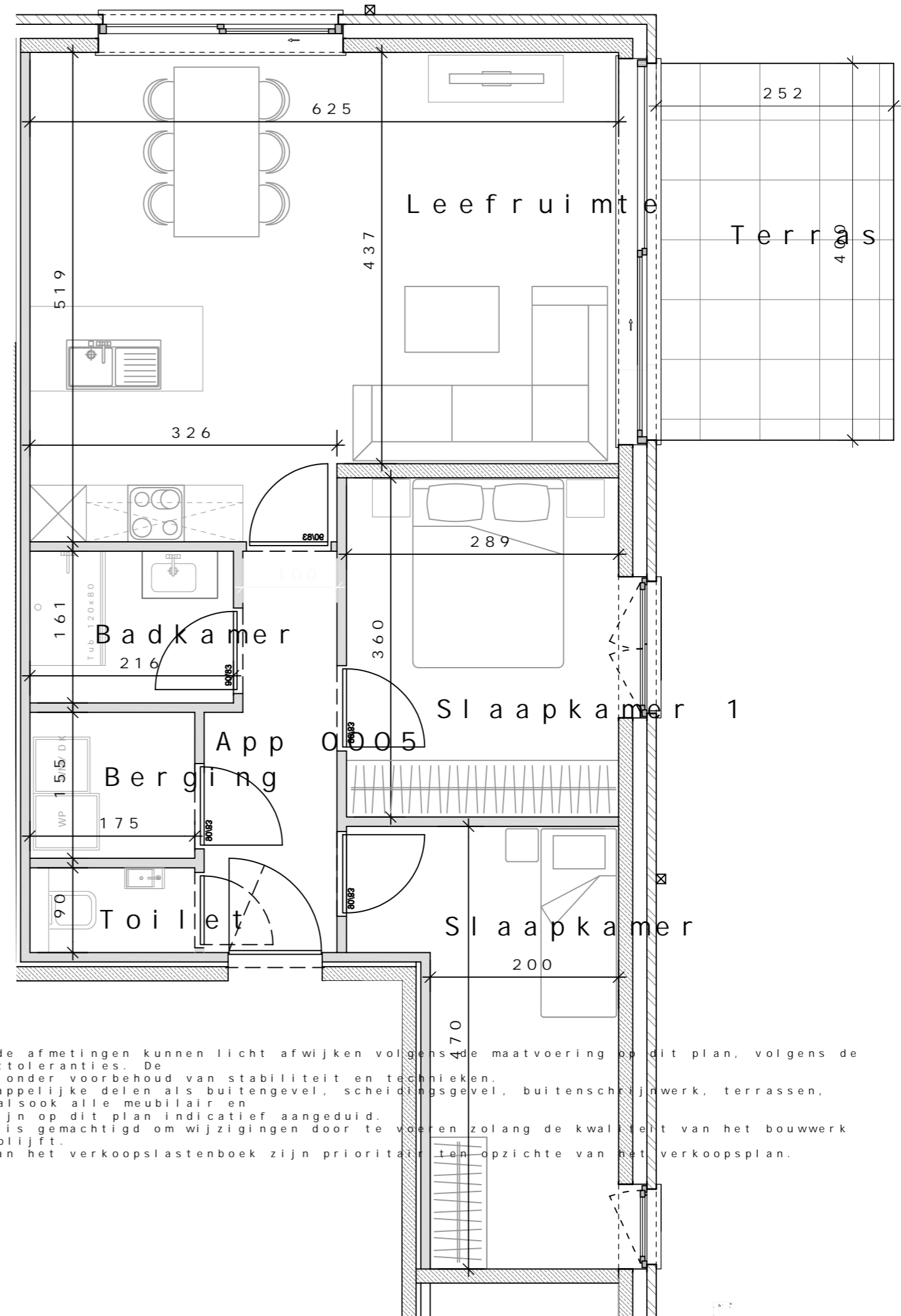
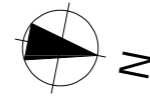
De uitgevoerde afmetingen kunnen licht afwijken volgens de maatvoering op dit plan, volgens de geldende normen en plannen zijn onder voorbehoud van stabiliteit en technieken.
 De gemeenschappelijke delen als buitengevel, scheidingsgevel, buitenschrijnwerk, terrassen, balustrades, etc. behoren tot de gemeenschappelijke delen en zijn op dit plan indicatief aangeduid.
 De architect is gemachtigd om wijzigingen door te voeren zolang de kwaliteit van het bouwwerk gevrijwaard blijft.
 Bepalingen van het verkoopslastenboek zijn prioritair ten opzichte van het verkoopplan.



Residentie DE MERODE
 Oswald Ponettestraat
 9600 Ronse



Appartement 0005
 Verdieping 0
 Slaapkamers 2
 Oppervlakte 78,00m²
 Oppervlakte terras 10,10m²
 Oppervlakte tuin 77,00m²



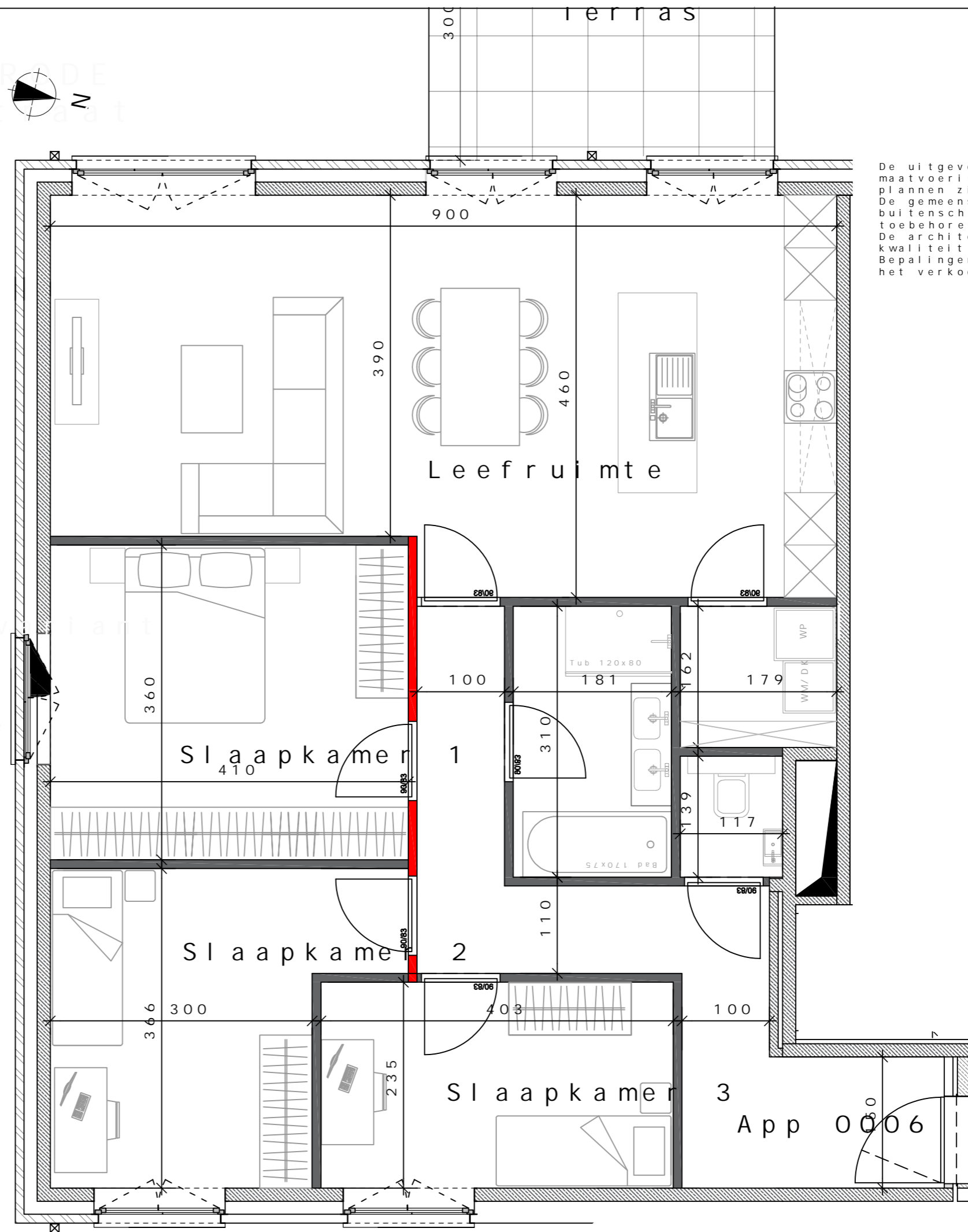
De uitgevoerde afmetingen kunnen licht afwijken volgens de maatvoering op dit plan, volgens de geldende maattoleranties. De plannen zijn onder voorbehoud van stabiliteit en technieken. De gemeenschappelijke delen als buitengevel, scheidingsgevel, buitenschrijnwerk, terrassen, balustrades alsook alle meubilair en toebehoren zijn op dit plan indicatief aangeduid. De architect is gemachtigd om wijzigingen door te voeren zolang de kwaliteit van het bouwwerk gevrijwaard blijft. Bepalingen van het verkoopslastenboek zijn prioritair ten opzichte van het verkoopplan.

Residentie DE
Oswald Ponett
9600 Ronse

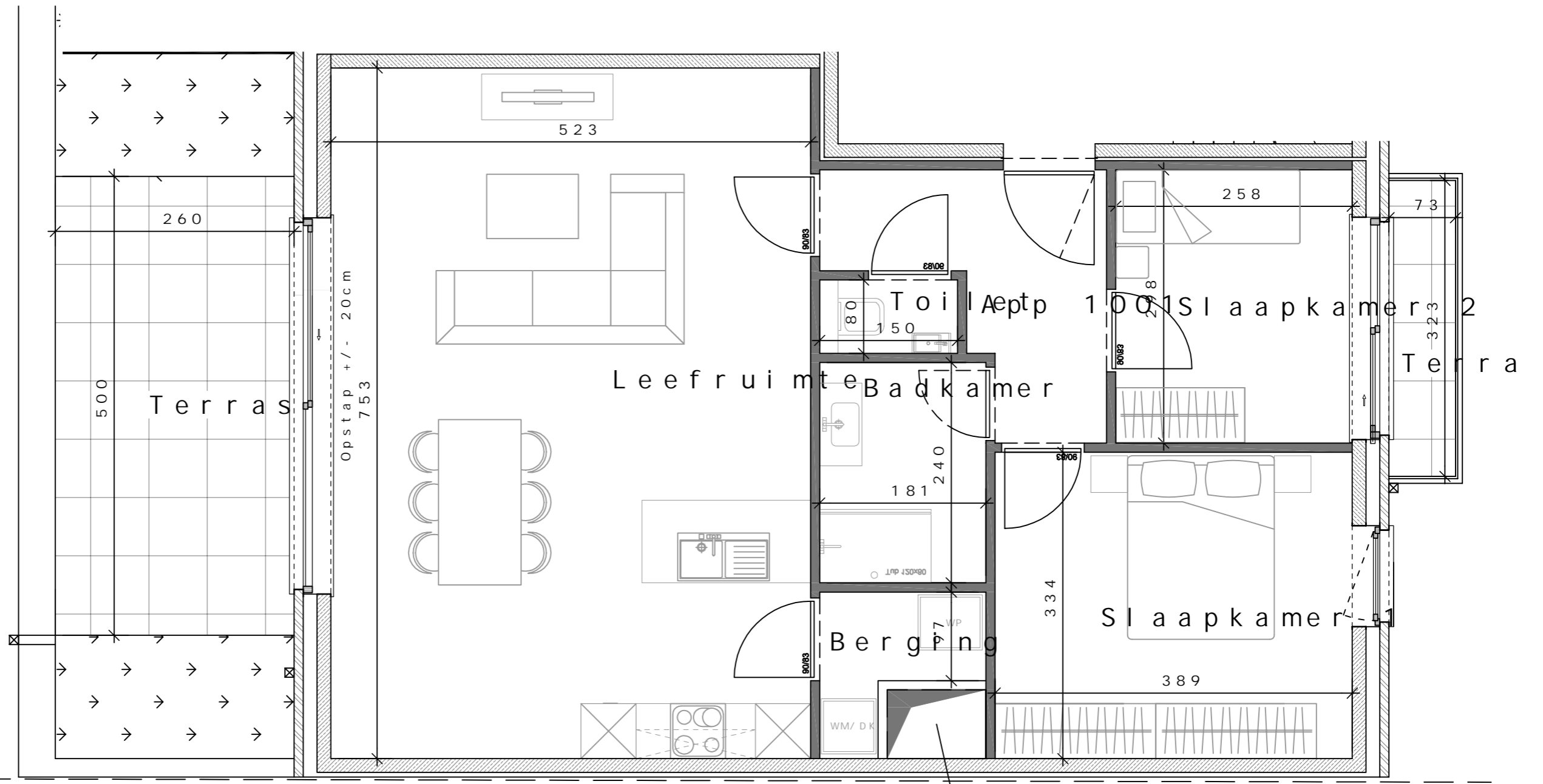
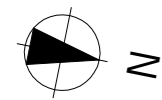


Appartement 0006
Verdieping 0

Slaapkamers 3
Oppervlakte 115,00m²
Oppervlakte terras 11,90m²
Oppervlakte tuin 61,70m²



De uitgevoerde afmetingen kunnen licht
maatvoering op dit plan, volgens de g
plannen zijn onder voorbehoud van sta
De gemeenschappelijke delen als buite
buitenschrijnwerk, terrassen, baluste
toebehoren zijn op dit plan indicatie
De architect is gemachtigd om wijzigi
kwaliteit van het bouwwerk gevrijwa
Bepalingen van het verkoopslastenboek
het verkoopplan.



De uitgevoerde afmetingen kunnen licht afwijken volgens de maatvoering op dit plan, volgens de geldende maattoleranties. De plannen zijn onder voorbehoud van stabiliteit en technieken.
De gemeenschappelijke delen als buitengevel, scheidingsgevel, buitenschrijnwerk, terrassen, balustrades alsook alle meubilair en toebehoren zijn op dit plan indicatief aangeduid.
De architect is gemachtigd om wijzigingen door te voeren zolang de kwaliteit van het bouwwerk gevrijwaard blijft.
Bepalingen van het verkoopslastenboek zijn prioritair ten opzichte van het verkoopplan.

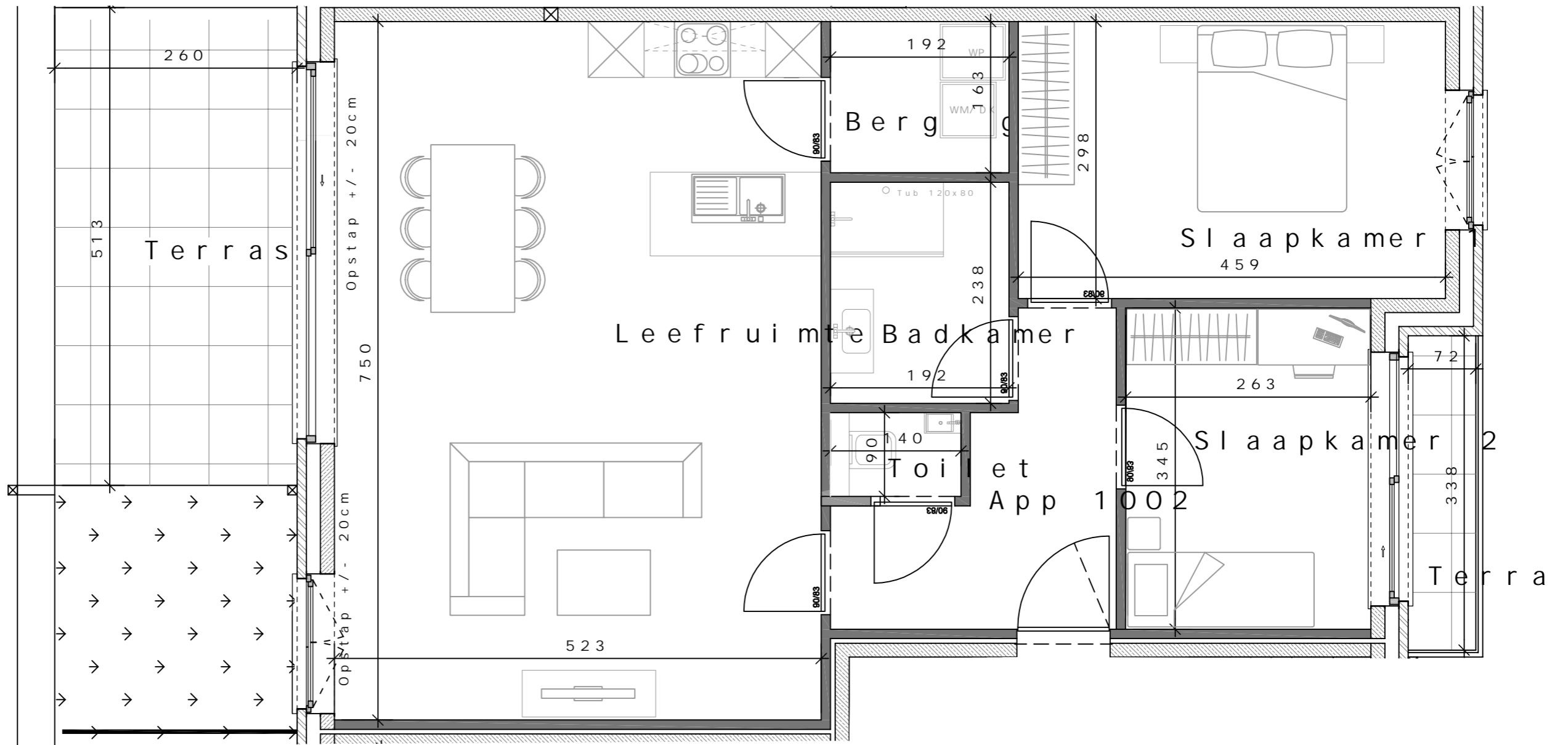
Residentie DE MERODE
Oswald Ponettestraat
9600 Ronse



Appartement 1001
Verdieping 1

Slaapkamers 2
Oppervlakte 87,00m²
Oppervlakte terras 15,35m²





De uitgevoerde afmetingen kunnen licht afwijken volgens de maatvoering op dit plan, volgens de geldende mattoleranties. De plannen zijn onder voorbehoud van stabiliteit en technieken. De gemeenschappelijke delen als buitengevel, scheidingsgevel, buitenschrijnwerk, terrassen, balustrades alsook alle meubilair en toebehoren zijn op dit plan indicatief aangeduid. De architect is gemachtigd om wijzigingen door te voeren zolang de kwaliteit van het bouwwerk gevrijwaard blijft. Bepalingen van het verkoopslastenboek zijn prioritair ten opzichte van het verkoopplan.

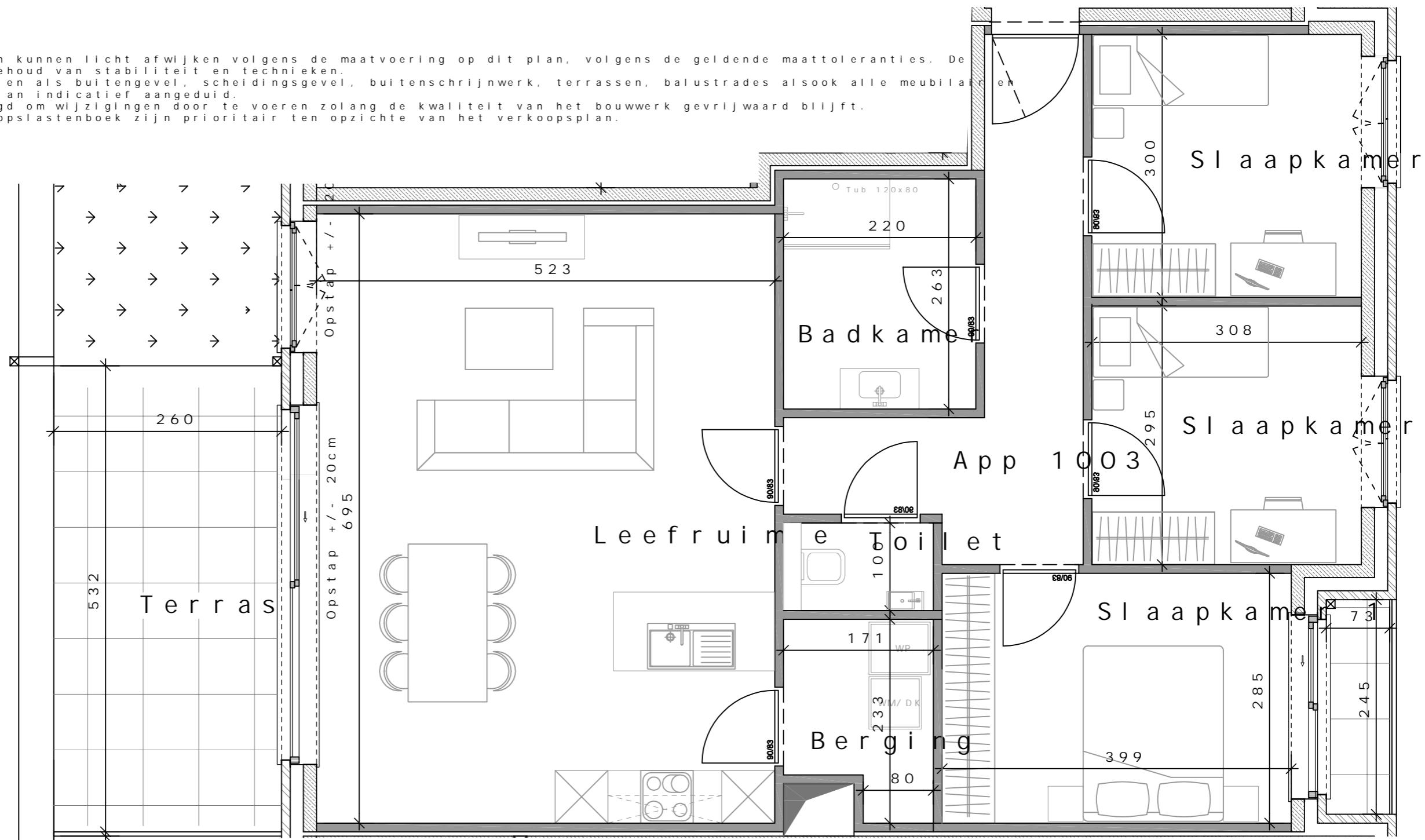
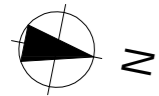
Residentie D
Oswald Ponet
9600 Ronse



Appartement 1002
Verdieping 1
Slaapkamers 2
Oppervlakte 90,00
Oppervlakte terras 1



De uitgevoerde afmetingen kunnen licht afwijken volgens de maatvoering op dit plan, volgens de geldende mattoleranties. De plannen zijn onder voorbehoud van stabiliteit en technieken.
 De gemeenschappelijke delen als buitengevel, scheidingsgevel, buitenschrijnwerk, terrassen, balustrades alsook alle meubilair en toebehoren zijn op dit plan indicatief aangeduid.
 De architect is gemachtigd om wijzigingen door te voeren zolang de kwaliteit van het bouwwerk gevrijwaard blijft.
 Bepalingen van het verkoopslastenboek zijn prioritair ten opzichte van het verkoopplan.



Residentie D
 Oswald Ponet
 9600 Ronse



Appartement
 Verdieping 1
 Slaapkamers 3
 Oppervlakte 10
 Oppervlakte terra

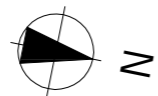


Residentie DE MERODE
 Oswald Ponettestraat
 9600 Ronse

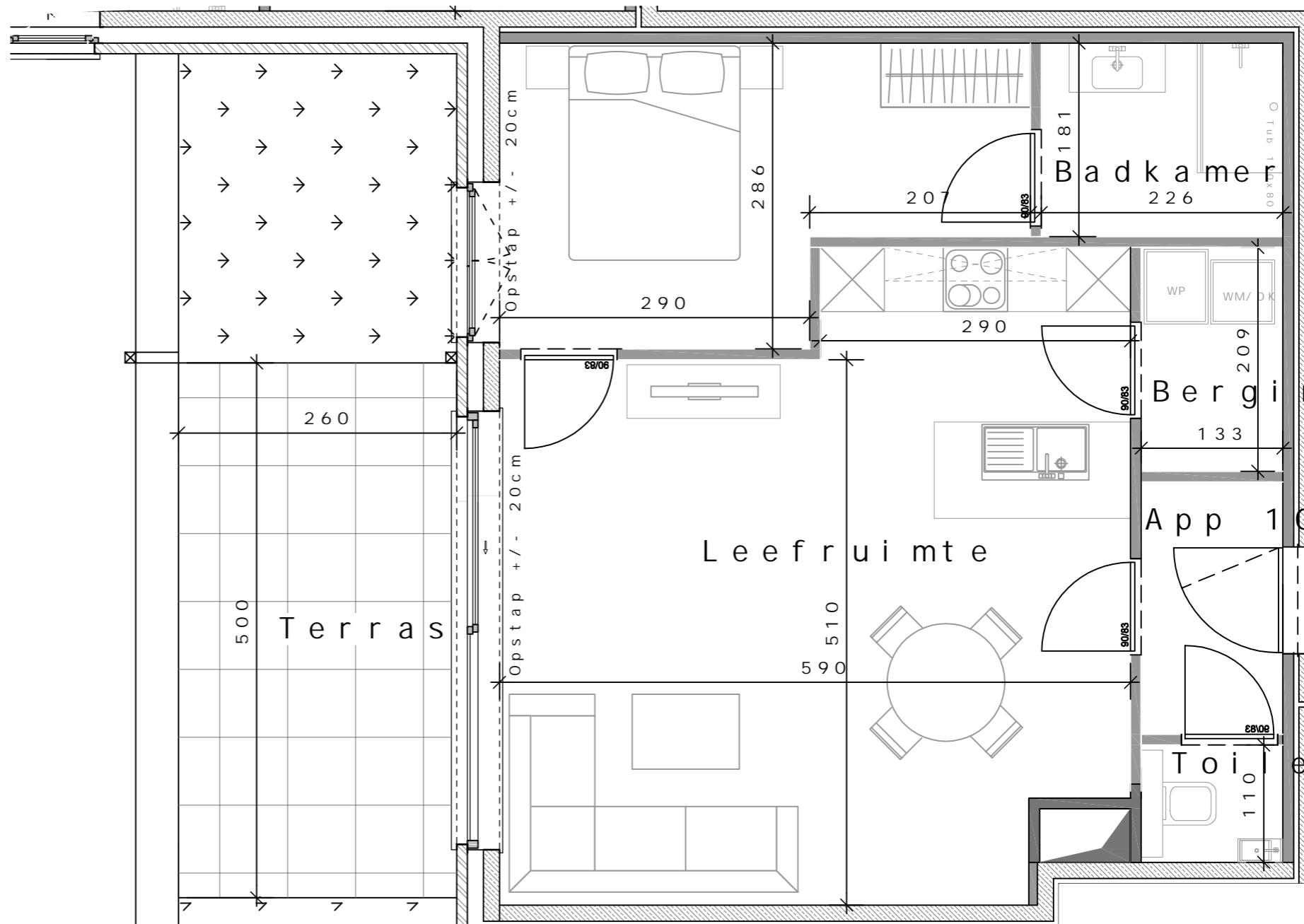


Appartement 1004
 Verdieping 1

Slaapkamers 1
 Oppervlakte 65,00m²
 Oppervlakte terras 13,00m²



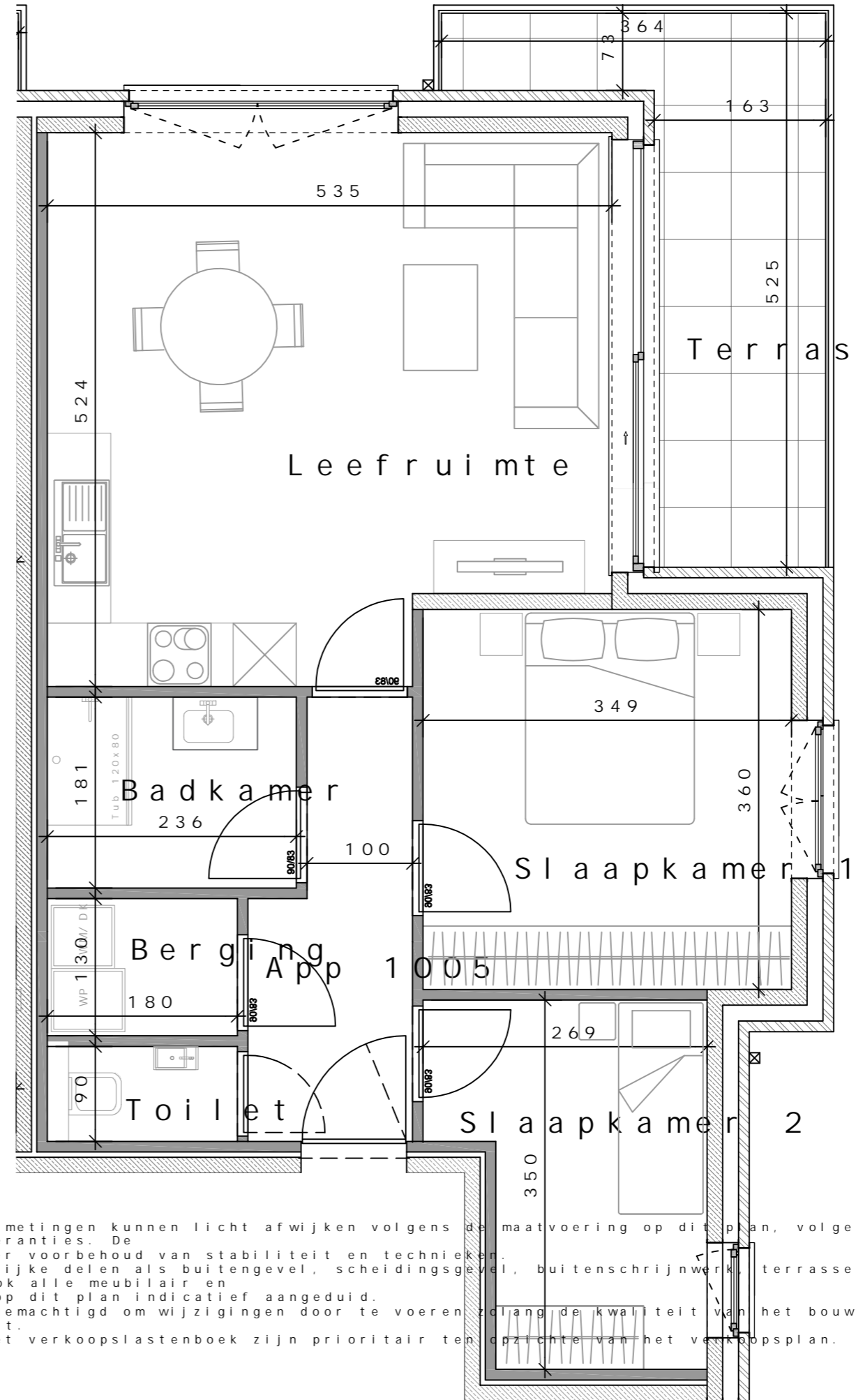
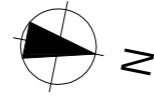
De uitgevoerde afmetingen kunnen licht afwijken volgens de maatvoering op dit plan, volgens de geldende plannen zijn onder voorbehoud van stabiliteit en technieken.
 De gemeenschappelijke delen als buitengevel, scheidingsgevel, buitenschrijnwerk, terrassen, balustrades toebehoren zijn op dit plan indicatief aangeduid.
 De architect is gemachtigd om wijzigingen door te voeren zolang de kwaliteit van het bouwwerk gevrijwaard blijft.
 Bepalingen van het verkoopslastenboek zijn prioritair ten opzichte van het verkoopplan.



Residentie DE MERODE
 Oswald Ponettestraat
 9600 Ronse



Appartement 1005
 Verdieping 1
 Slaapkamers 2
 Oppervlakte 74,00m²
 Oppervlakte terras 10,02m²

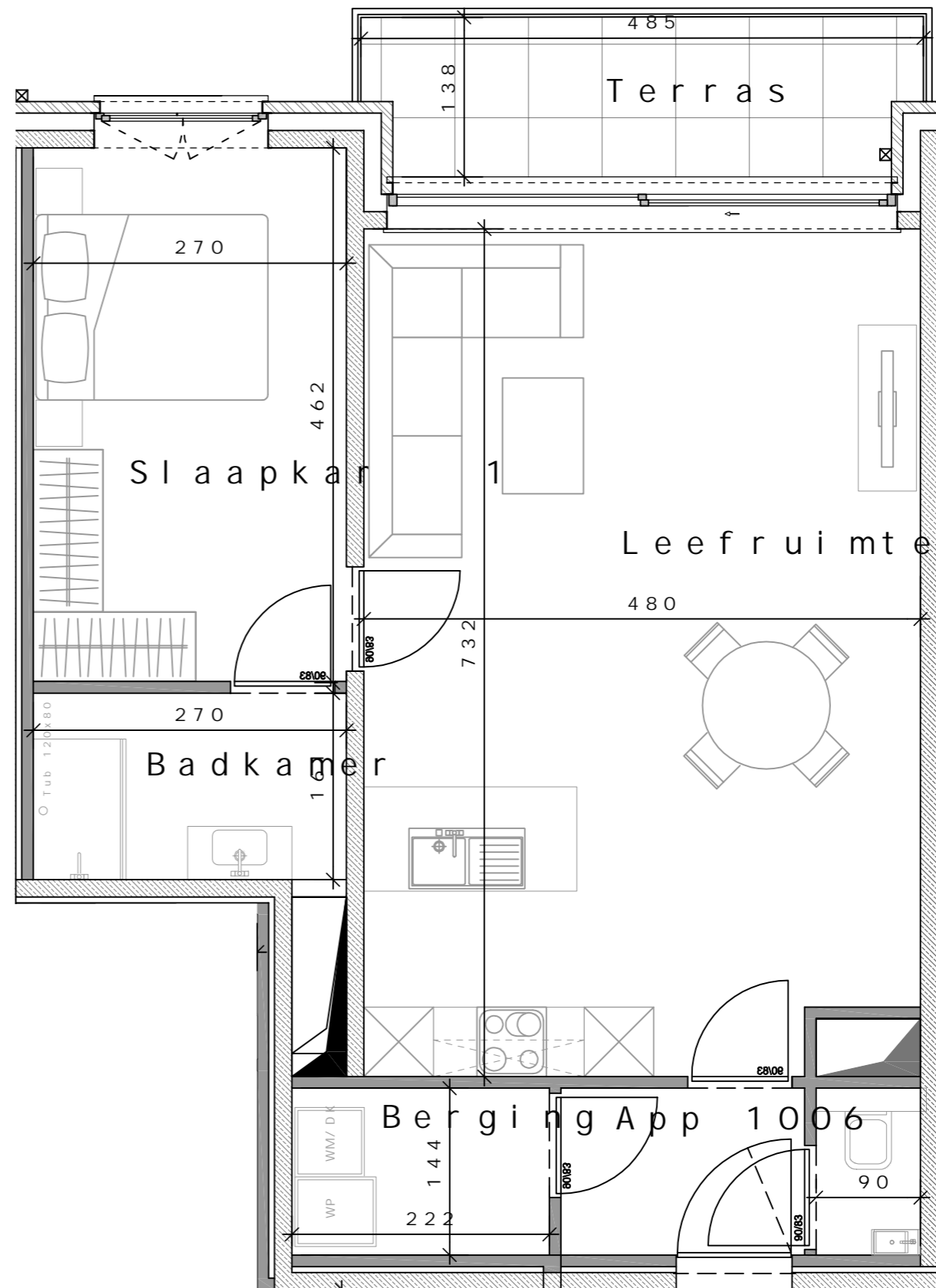
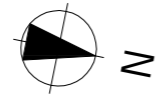


De uitgevoerde afmetingen kunnen licht afwijken volgens de maatvoering op dit plan, volgens de geldende maattoleranties. De plannen zijn onder voorbehoud van stabiliteit en techniek. De gemeenschappelijke delen als buitengevel, scheidingsgevel, buitenschrijnwerk, terrassen, balustrades alsook alle meubilair en toebehoren zijn op dit plan indicatief aangeduid. De architect is gemachtigd om wijzigingen door te voeren zolang de kwaliteit van het bouwwerk gevrijwaard blijft. Bepalingen van het verkoopslastenboek zijn prioritair ten opzichte van het verkoopplan.

Residentie DE
Oswald Ponett
9600 Ronse



Appartement 1006
Verdieping 1
Slaapkamers 1
Oppervlakte 70,00m²
Oppervlakte terras 6,33m²

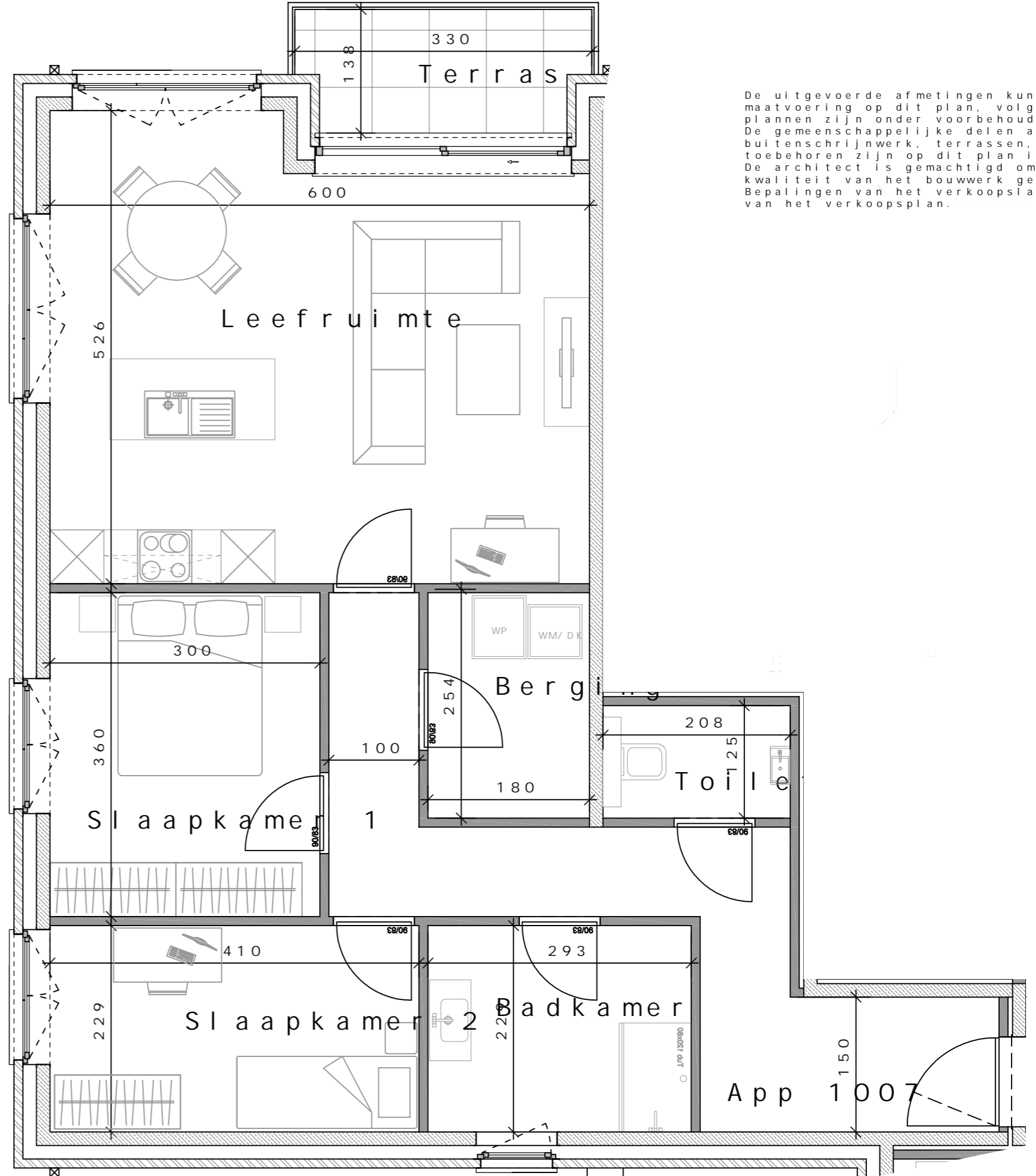


De uitgevoerde afmetingen kunnen licht afwijken volgens de maatvoering op dit plan, volgens de geldende maattoleranties. De plannen zijn onder voorbehoud van stabiliteit en technieken. De gemeenschappelijke delen als buitengevel, scheidingsgevel, buitenschrijnwerk, terrassen, balustrades alsook alle meubilair en toebehoren zijn op dit plan indicatief aangeduid. De architect is gemachtigd om wijzigingen door te voeren zolang de kwaliteit van het bouwwerk gevrijwaard blijft. Bepalingen van het verkoopslastenboek zijn prioritair ten opzichte van het verkoopplan.

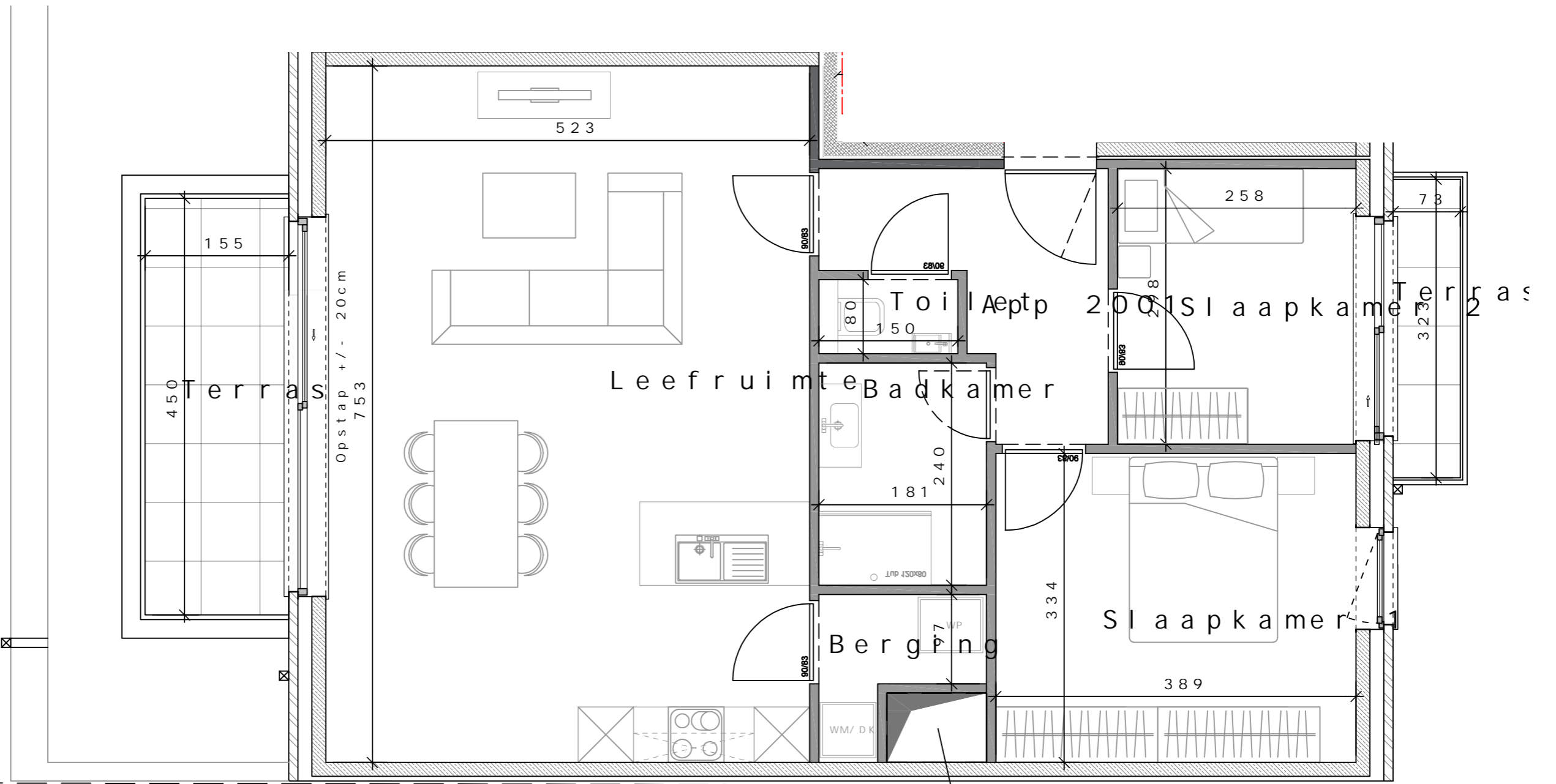
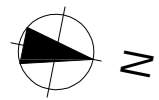
Residentie DE MERODE
 Oswald Ponettestraat
 9600 Ronse



Appartement 1007
 Verdieping 1
 Slaapkamers 2
 Oppervlakte 93,00m²
 Oppervlakte terras 4,10m²



De uitgevoerde afmetingen kunnen licht
 maatvoering op dit plan, volgens de ge
 plannen zijn onder voorbehoud van stab
 De gemeenschappelijke delen als buiteng
 buitenschrijnwerk, terrassen, balustrad
 toebehoren zijn op dit plan indicatief
 De architect is gemachtigd om wijziging
 kwaliteit van het bouwwerk gevrijwaard
 Bepalingen van het verkoopslastenboek z
 van het verkoopplan.



De uitgevoerde afmetingen kunnen licht afwijken volgens de maatvoering op dit plan, volgens de geldende maattoleranties. De plannen zijn onder voorbehoud van stabiliteit en technieken.
De gemeenschappelijke delen als buitengevel, scheidingsgevel, buitenschrijnwerk, terrassen, balustrades alsook alle meubilair en toebehoren zijn op dit plan indicatief aangeduid.
De architect is gemachtigd om wijzigingen door te voeren zolang de kwaliteit van het bouwwerk gevrijwaard blijft.
Bepalingen van het verkoopslastenboek zijn prioritair ten opzichte van het verkoopplan.

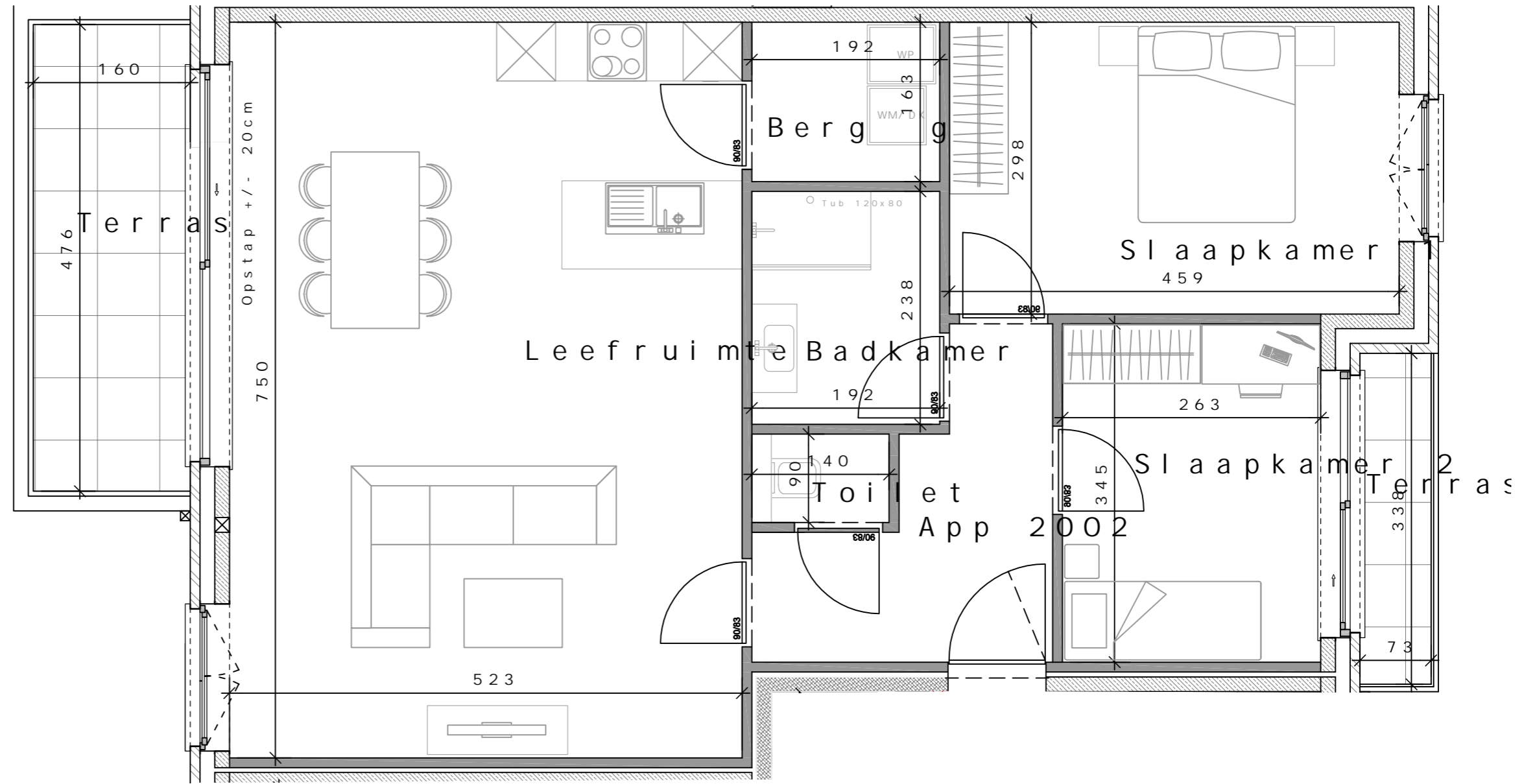
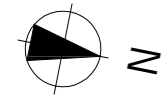
Residentie DE MERODE
Oswald Ponettestraat
9600 Ronse



Appartement 2001
Verdieping 2

Slaapkamers 2
Oppervlakte 87,00m²
Oppervlakte terras 11,50m²





De uitgevoerde afmetingen kunnen licht afwijken volgens de maatvoering op dit plan, volgens de geldende maattoleranties. De plannen zijn onder voorbehoud van stabiliteit en technieken. De gemeenschappelijke delen als buitengevel, scheidingsgevel, buitenschrijnwerk, terrassen, balustrades alsook alle meubilair en toebehoren zijn op dit plan indicatief aangeduid. De architect is gemachtigd om wijzigingen door te voeren zolang de kwaliteit van het bouwwerk gevrijwaard blijft. Bepalingen van het verkoopslastenboek zijn prioritair ten opzichte van het verkoopplan.

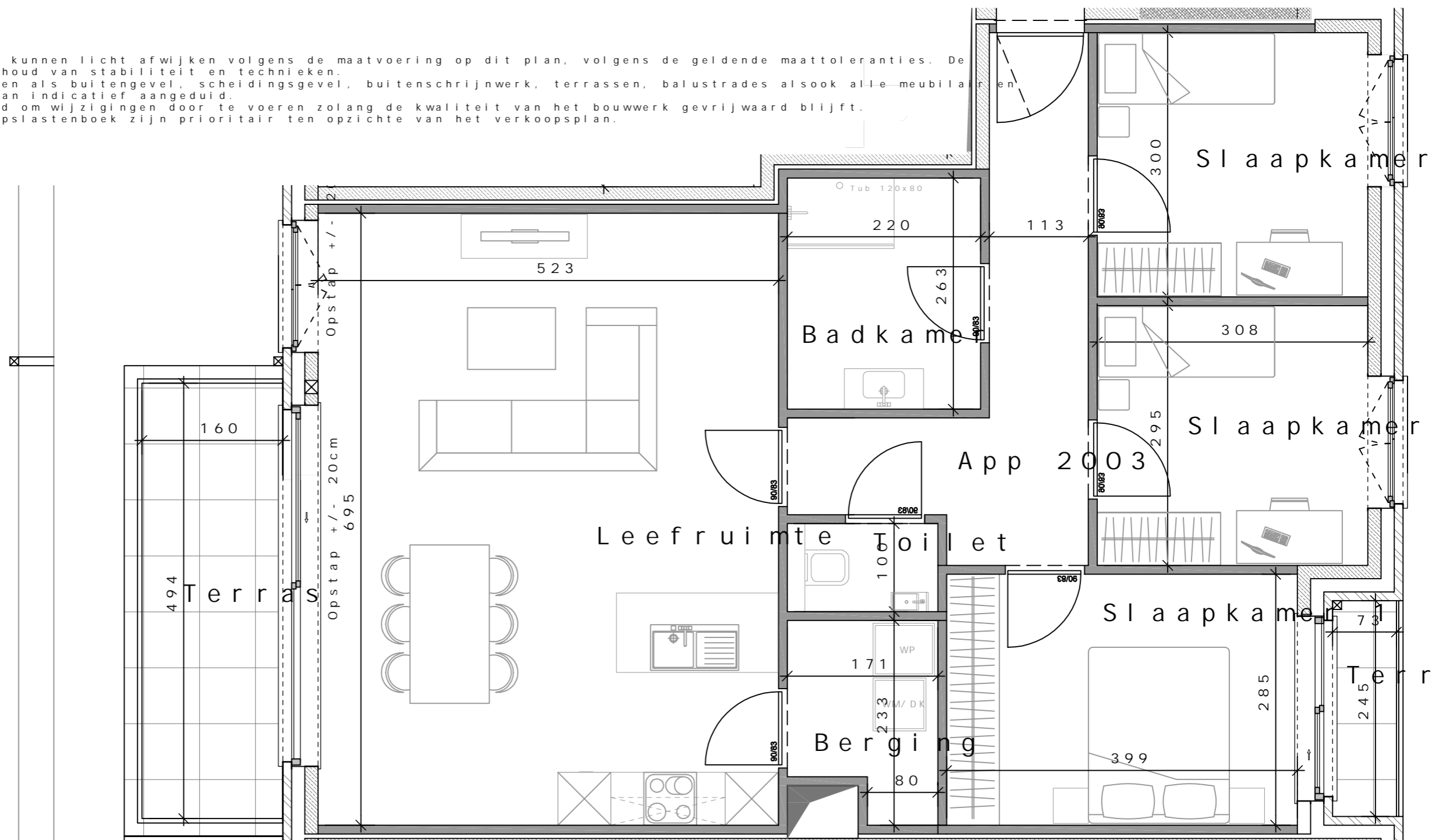
Residentie D
Oswald Ponet
9600 Ronse



Appartement 20
Verdieping 2
Slaapkamers 2
Oppervlakte 90,00
Oppervlakte terras 12



De uitgevoerde afmetingen kunnen licht afwijken volgens de maatvoering op dit plan, volgens de geldende maattoleranties. De plannen zijn onder voorbehoud van stabiliteit en technieken. De gemeenschappelijke delen als buitengevel, scheidingsgevel, buitenschrijnwerk, terrassen, balustrades alsook alle meubilair en toebehoren zijn op dit plan indicatief aangeduid. De architect is gemachtigd om wijzigingen door te voeren zolang de kwaliteit van het bouwwerk gevrijwaard blijft. Bepalingen van het verkoopslastenboek zijn prioritair ten opzichte van het verkoopplan.



Residentie D
Oswald Ponet
9600 Ronse



Appartement
Verdieping 2
Slaapkamers 3
Oppervlakte 10
Oppervlakte terra



Residentie DE MERODE
 Oswald Ponettestraat
 9600 Ronse

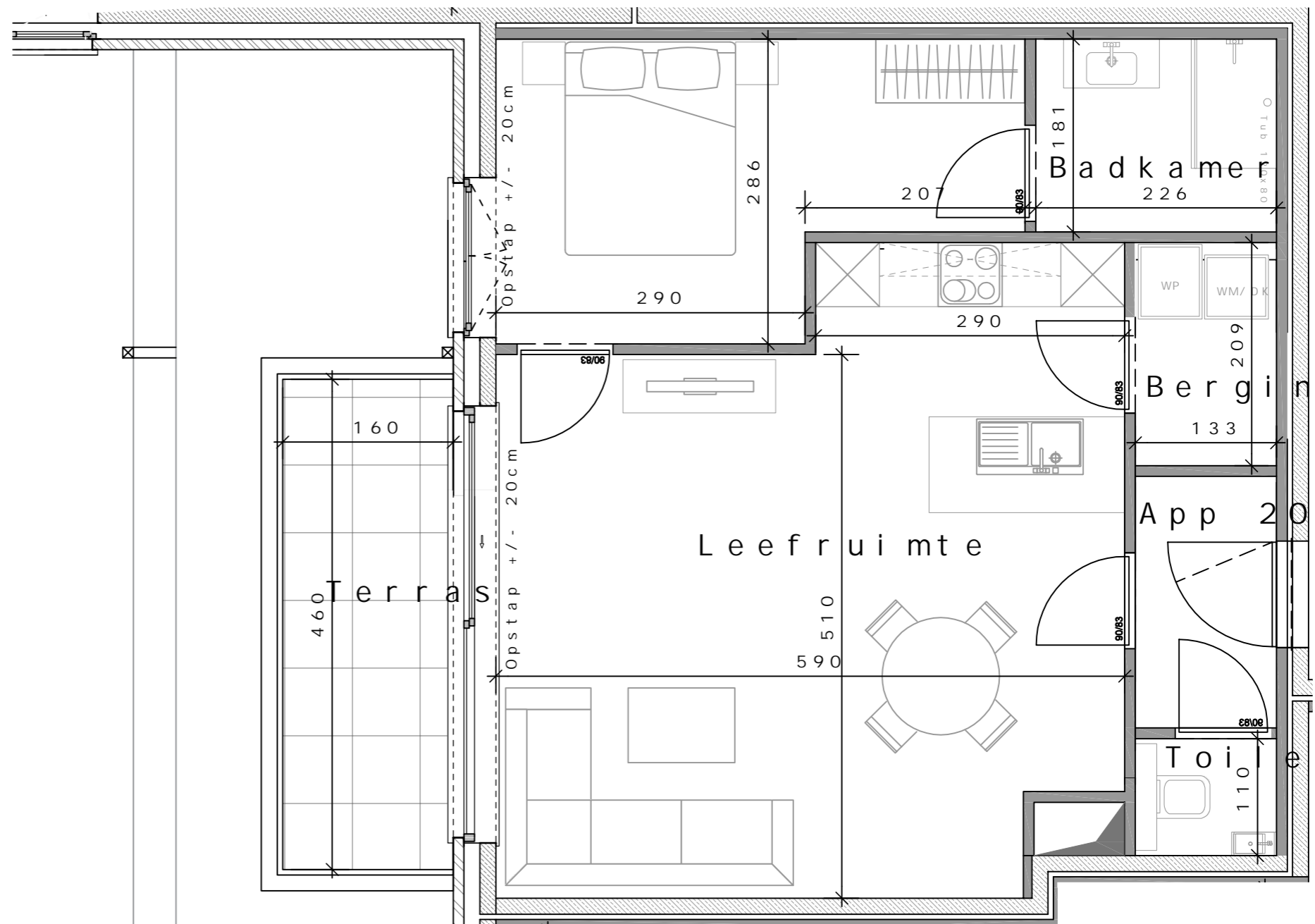


Appartement 2004
 Verdieping 2

Slaapkamers 1
 Oppervlakte 65,00m²
 Oppervlakte terras 9,00m²



De uitgevoerde afmetingen kunnen licht afwijken volgens de maatvoering op dit plan, volgens de geldende
 plannen zijn onder voorbehoud van stabiliteit en technieken.
 De gemeenschappelijke delen als buitengevel, scheidingsgevel, buitenschrijnwerk, terrassen, balustrades
 toebehoren zijn op dit plan indicatief aangeduid.
 De architect is gemachtigd om wijzigingen door te voeren zolang de kwaliteit van het bouwwerk gevrijwaard
 Bepalingen van het verkoopslastenboek zijn prioritair ten opzichte van het verkoopplan.

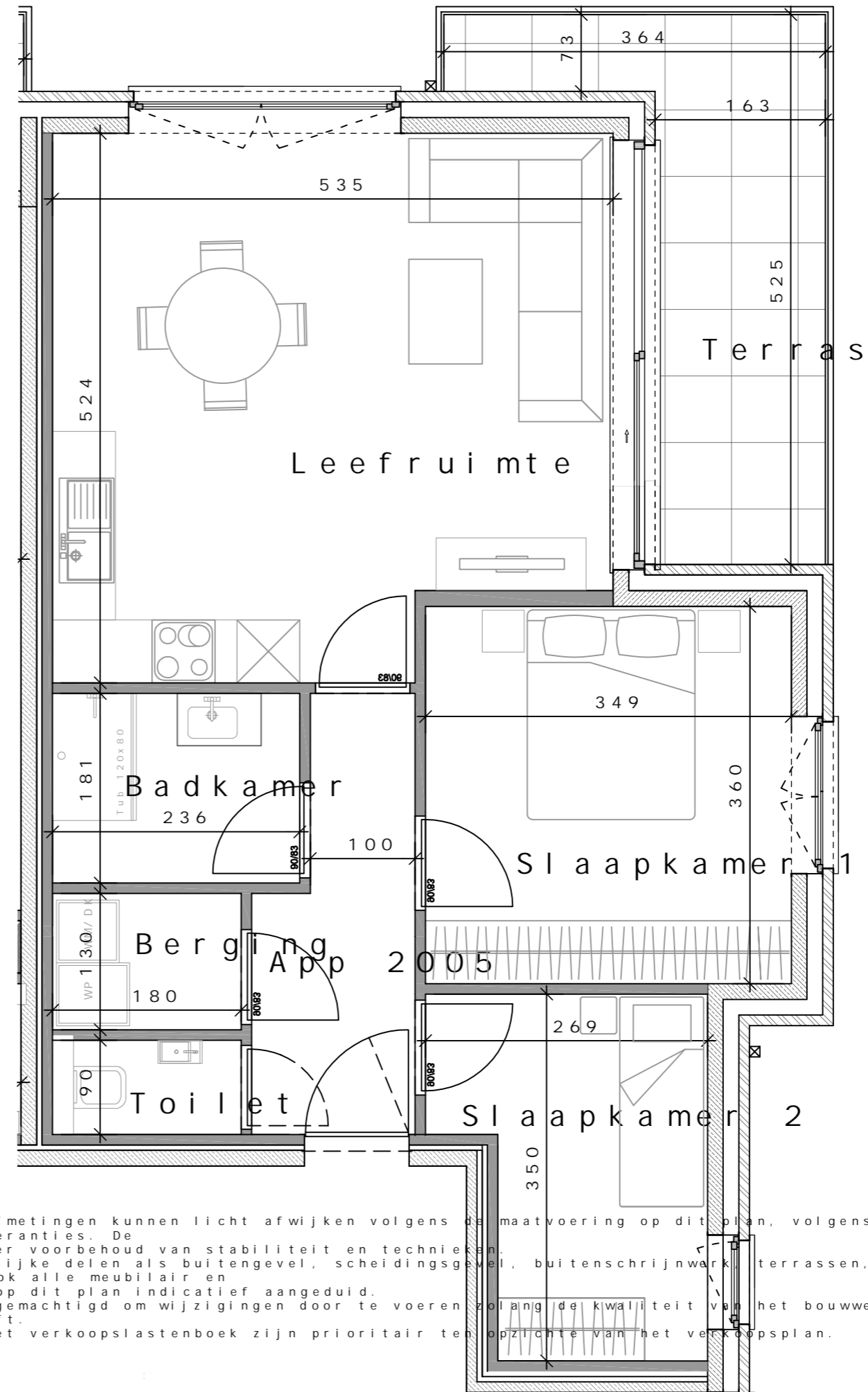
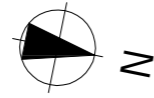


Residentie DE MERODE
 Oswald Ponettestraat
 9600 Ronse



Appartement 2005
 Verdieping 2

Slaapkamers 2
 Oppervlakte 74,00m²
 Oppervlakte terras 10,02m²



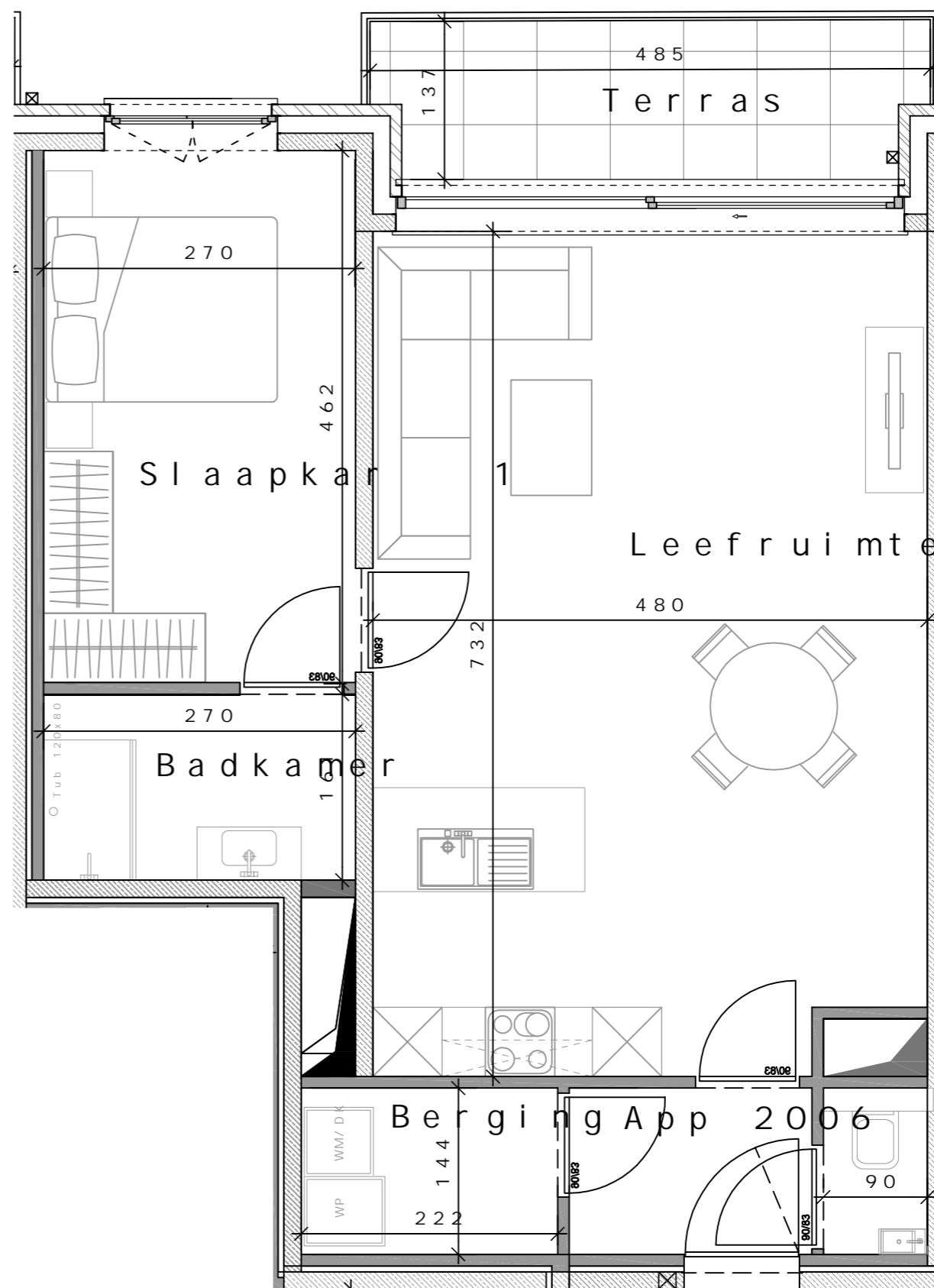
De uitgevoerde afmetingen kunnen licht afwijken volgens de maatvoering op dit plan, volgens de geldende maattoleranties. De plannen zijn onder voorbehoud van stabiliteit en technieken. De gemeenschappelijke delen als buitengevel, scheidingsgevel, buitenschrijnwerk, terrassen, balustrades alsook alle meubilair en toebehoren zijn op dit plan indicatief aangeduid. De architect is gemachtigd om wijzigingen door te voeren zolang de kwaliteit van het bouwwerk gevrijwaard blijft. Bepalingen van het verkoopslastenboek zijn prioritair ten opzichte van het verkoopplan.

Residentie DE MERODE
 Oswald Ponettestraat
 9600 Ronse



Appartement 2006
 Verdieping 2

Slaapkamers 1
 Oppervlakte 70,00m²
 Oppervlakte terras 6,33m²

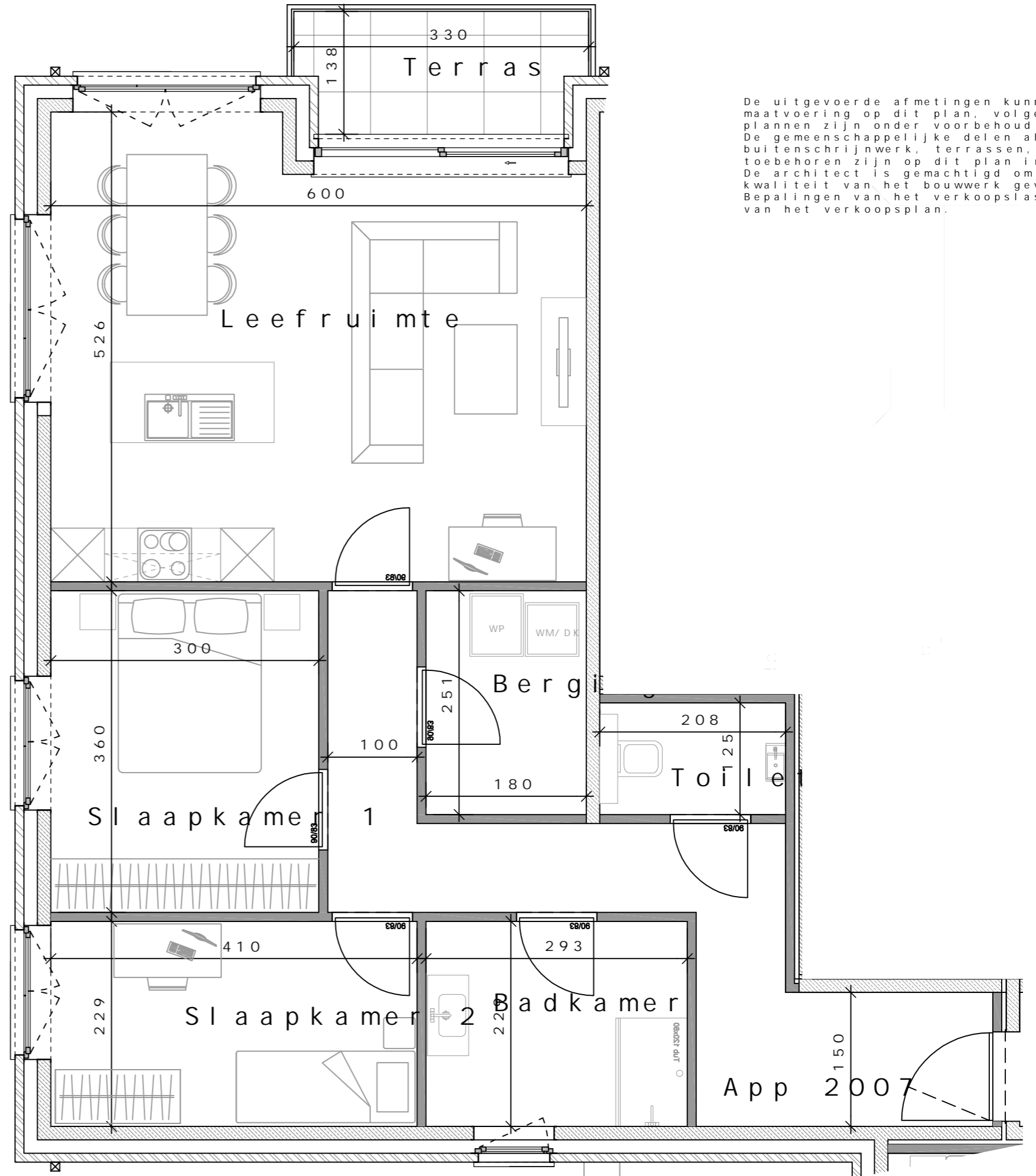
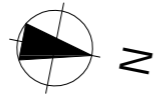


De uitgevoerde afmetingen kunnen licht afwijken volgens de maatvoering op dit plan, volgens de geldende maattoleranties. De plannen zijn onder voorbehoud van stabiliteit en technieken. De gemeenschappelijke delen als buitengevel, scheidingsgevel, buitenschrijnwerk, terrassen, balustrades alsook alle meubilair en toebehoren zijn op dit plan indicatief aangeduid. De architect is gemachtigd om wijzigingen door te voeren zolang de kwaliteit van het bouwwerk gevrijwaard blijft. Bepalingen van het verkoopslastenboek zijn prioritair ten opzichte van het verkoopplan.

Residentie DE MERODE
 Oswald Ponettestraat
 9600 Ronse

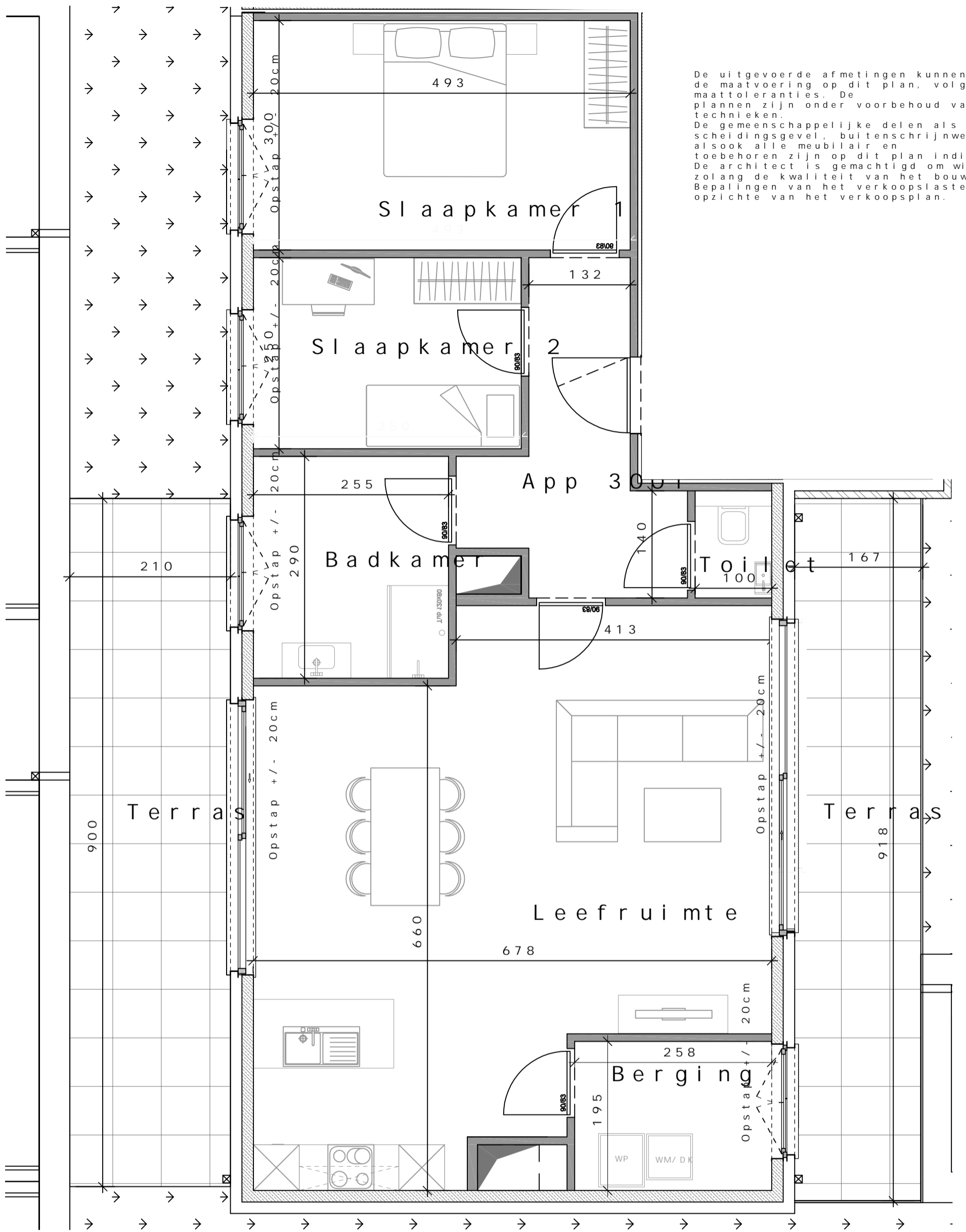


Appartement 2007
 Verdieping 2
 Slaapkamers 2
 Oppervlakte 93,00m²
 Oppervlakte terras 4,10m²



De uitgevoerde afmetingen kunnen licht
 maatvoering op dit plan, volgens de ge-
 plannen zijn onder voorbehoud van stab-
 De gemeenschappelijke delen als buiteng-
 buitenschrijnwerk, terrassen, balustrad-
 toebehoren zijn op dit plan indicatief.
 De architect is gemachtigd om wijziging-
 kwaliteit van het bouwwerk gevestigd.
 Bepalingen van het verkoopslastenboek z-
 van het verkoopplan.

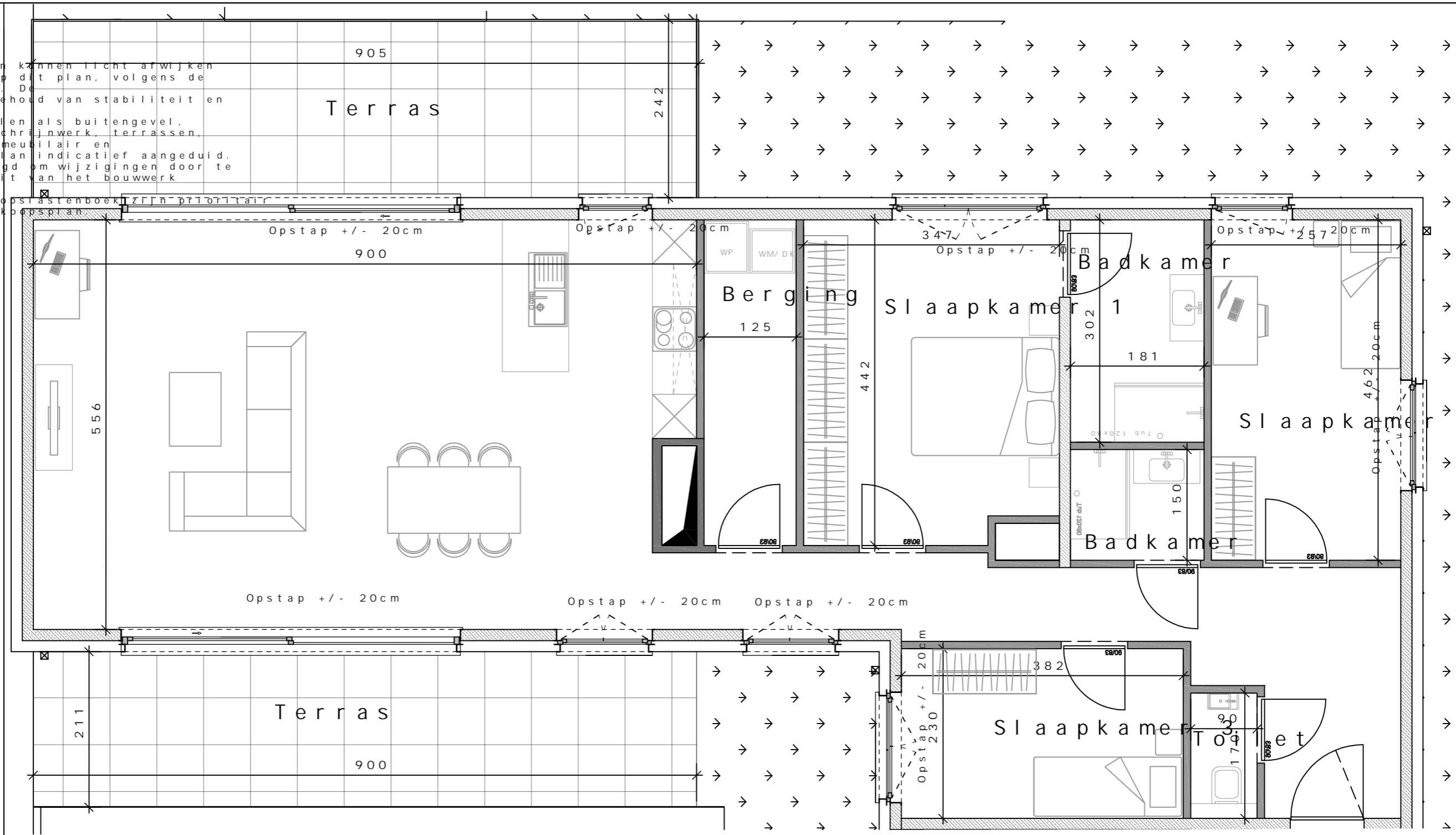
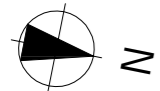
De uitgevoerde afmetingen kunnen li
 de maatvoering op dit plan, volgens
 maattoleranties. De
 plannen zijn onder voorbehoud van s
 technieken.
 De gemeenschappelijke delen als bui
 scheidingsgevel, buitenschrijnwerk,
 alsook alle meubilair en
 toebehoren zijn op dit plan indicat
 De architect is gemachtigd om wijzi
 zolang de kwaliteit van het bouwwe
 Bepalingen van het verkoopslaste
 opzichte van het verkoopplan.



Resident
 DE MEROD
 Oswald Pon
 9600 Ron
 Appartement
 Verdieping
 Slaapkamers 2
 Oppervlakte
 Oppervlakte ter



De uitgevoerde afmetingen kunnen licht afwijken volgens de maatvoering op dit plan, volgens de geldende maattoleranties. De plannen zijn onder voorbehoud van stabiliteit en technieken.
 De gemeenschappelijke delen als buitengevel, scheidingsgevel, buitenschrijnwerk, terrassen, balustrades alsook alle meubilair en toebehoren zijn op dit plan indicatief aangeduid. De architect is gemachtigd om wijzigingen door te voeren zolang de kwaliteit van het bouwwerk gevrijwaard blijft.
 Bepalingen van het verkoopstalenboek zijn prioritair ten opzichte van het verkoopplan.



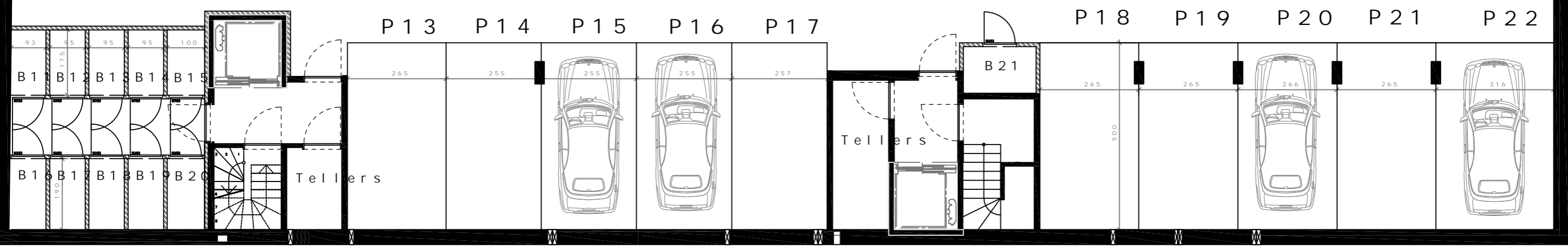
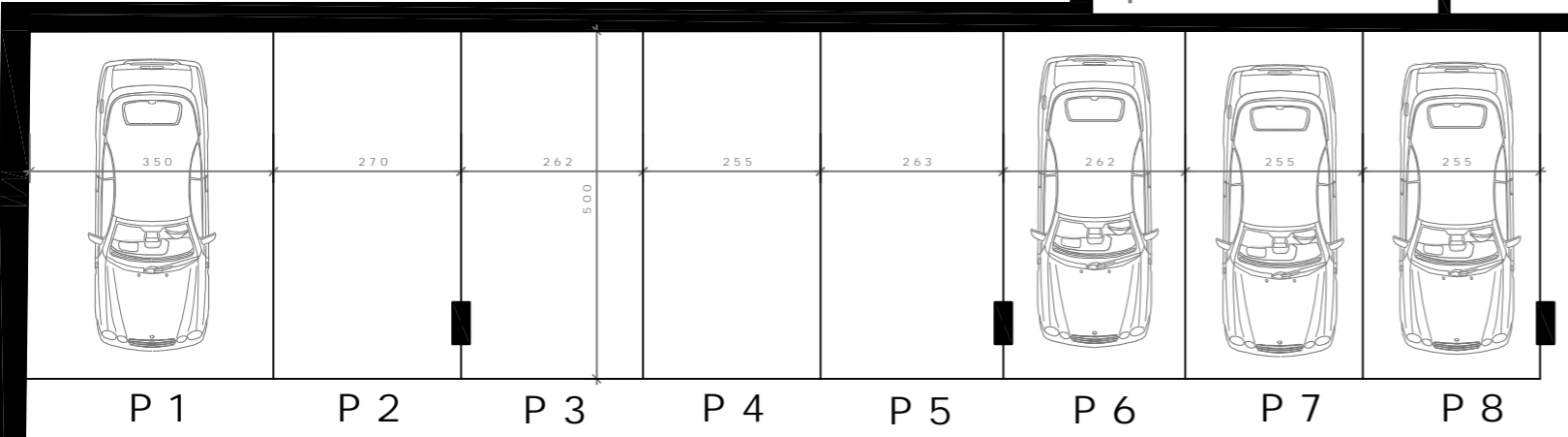
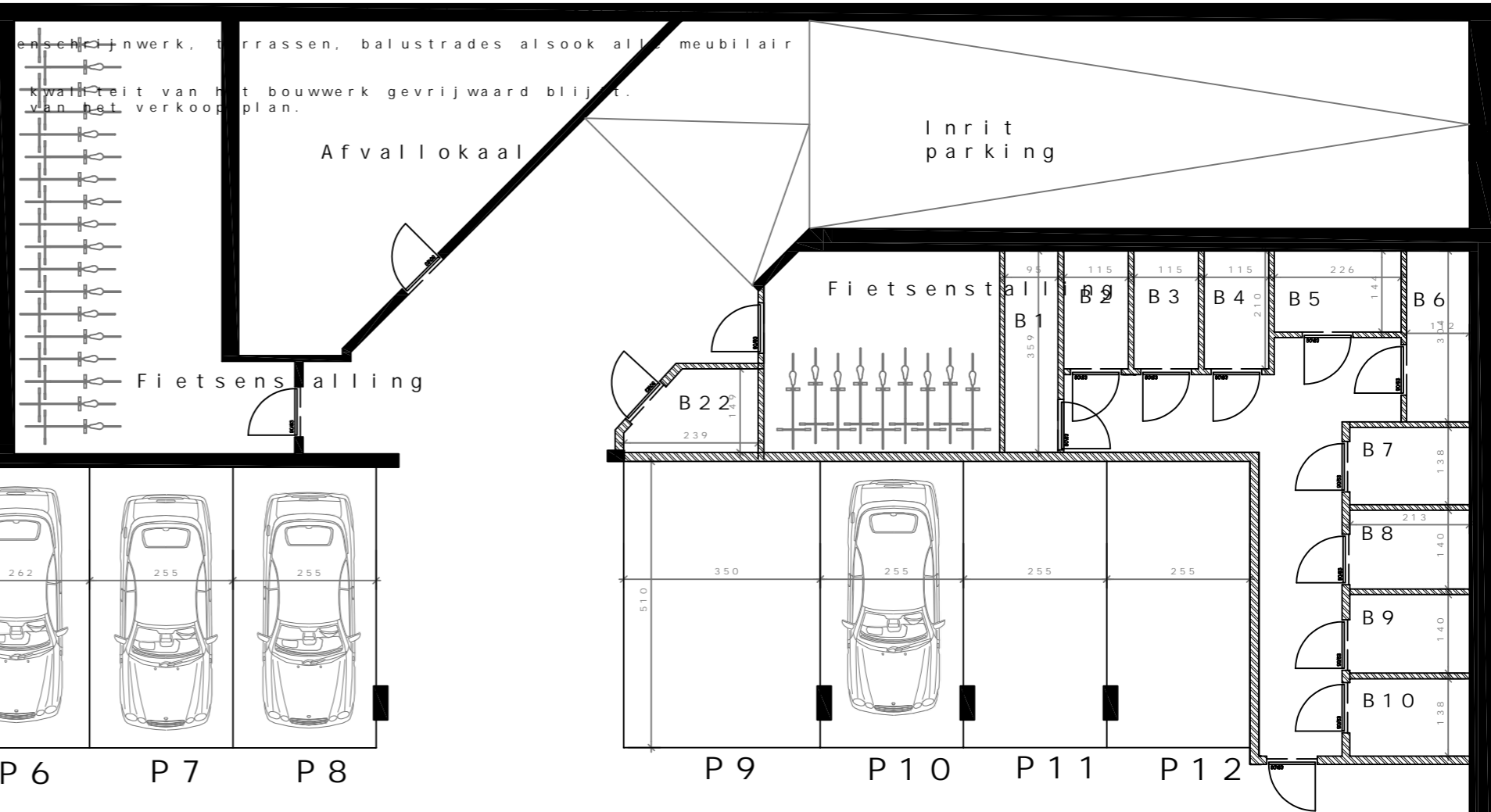
Residentie DE
 Oswald Ponett
 9600 Ronse



Appartement
 Verdieping 3
 Slaapkamers 3
 Oppervlakte 13
 Oppervlakte terra



De uitgevoerde afmetingen kunnen licht afwijken volgens de maatvoering in de tekening. De afmetingen zijn onder voorbehoud van stabiliteit en technieken. De gemeenschappelijke delen als buitengevel, scheidingsgevel, buitenschrijnwerk, terrassen, balustrades alsook alle meubilair en toebehoren zijn op dit plan indicatief aangeduid. De architect is gemachtigd om wijzigingen door te voeren zolang de kwaliteit van het bouwwerk gevrijwaard blijft. Bepalingen van het verkoopslastenboek zijn prioritair ten opzichte van het verkoopplan.



Residentie
 DE MERODE
 Oswald Ponettestraat
 9600 Ronse

Ondergrondse parking